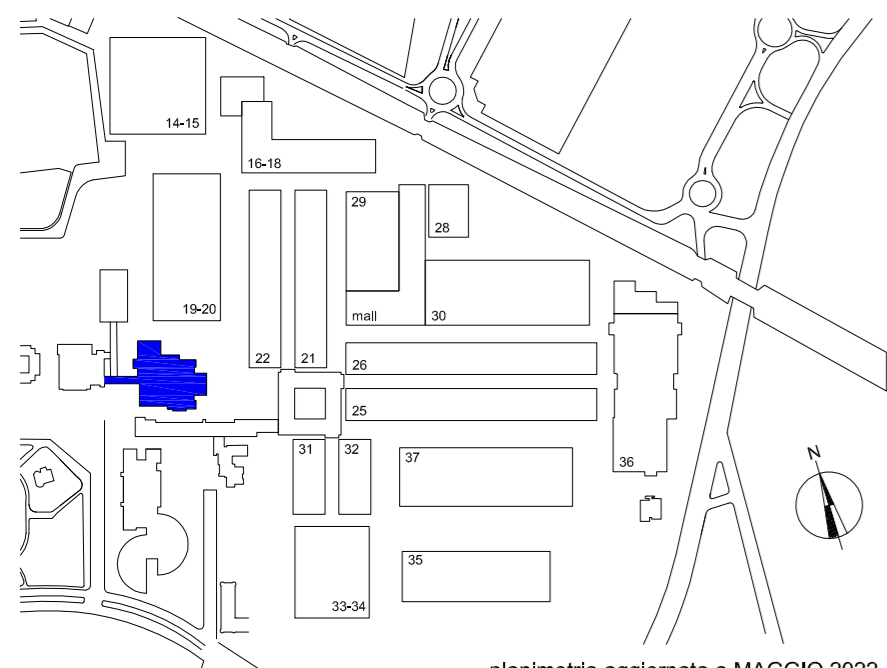


PLANIMETRIA DI EMERGENZA PALAZZO DEI CONGRESSI

INQUADRAMENTO GENERALE



planimetria aggiornata a MAGGIO 2022

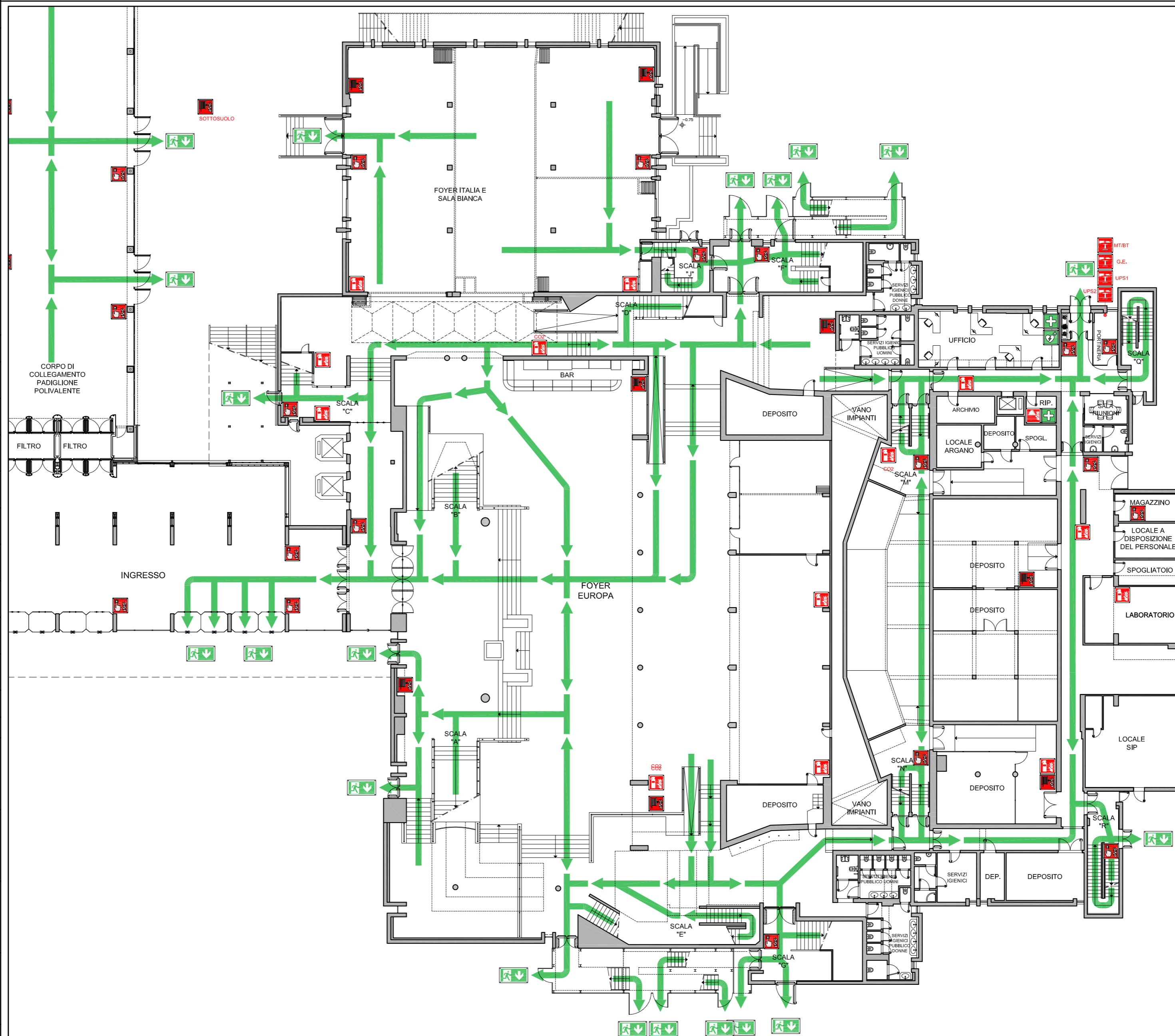
LEGENDA

VOI SIETE QUI	ESTINTORE
PERCORSO DI ESODO	NASPO - IDRANTE A MURO
USCITA DI EMERGENZA	PULSANTE DI SEGNALAZIONE ALLARME INCENDIO
PUNTO DI RACCOLTA	ARMADIO ATTREZZATURA ANTINCENDIO
CASSETTA DI PRONTO SOCCORSO	PULSANTE DI SGANCIO ENERGIA ELETTRICA
DEFIBRILLATORE	TELEFONO PER SALVATAGGIO E PRONTO SOCCORSO

IN CASO DI EVACUAZIONE

- Abbandonare rapidamente i locali seguendo i cartelli indicatori ed in conformità alle istruzioni impartite dal personale incaricato.
- Portarsi in ordine nei luoghi di raccolta lasciando l'edificio attraverso le appropriate uscite.
- Evitare di correre, spingere ed urlare. Non utilizzare ascensori o montacarichi, usare le scale.

IN CASO DI EMERGENZA I VISITATORI/OSPITI DEVONO RIFERIRSI AL PERSONALE CHE LI ACCOMPAGNA O AD ALTRO PERSONALE DIPENDENTE DI BOLOGNACONGRESSI PRESENTE SUL LUOGO.



112



115



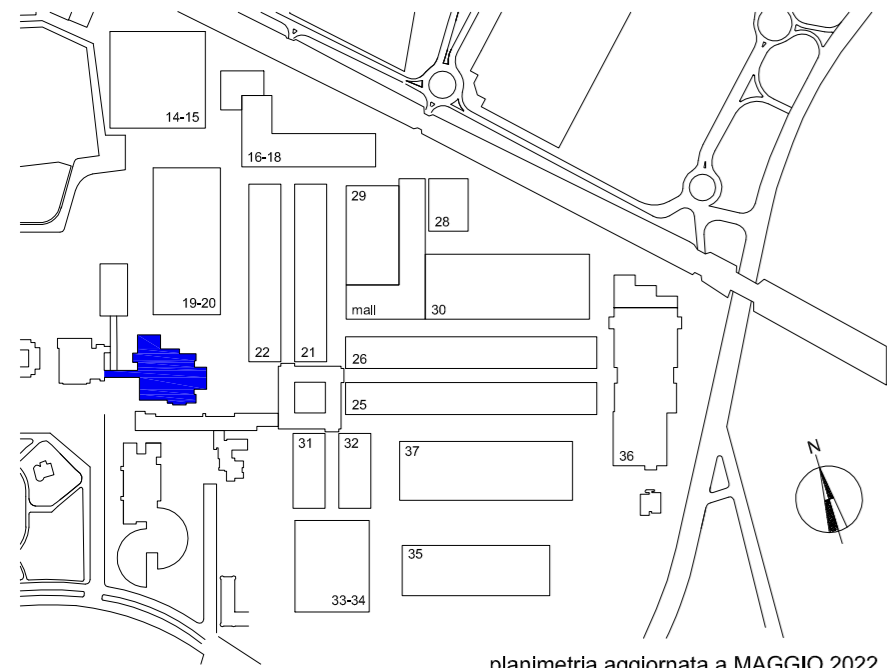
113



118

PLANIMETRIA DI EMERGENZA PALAZZO DEI CONGRESSI - PIANO PRIMO

INQUADRAMENTO GENERALE



planimetria aggiornata a MAGGIO 2022

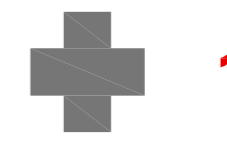
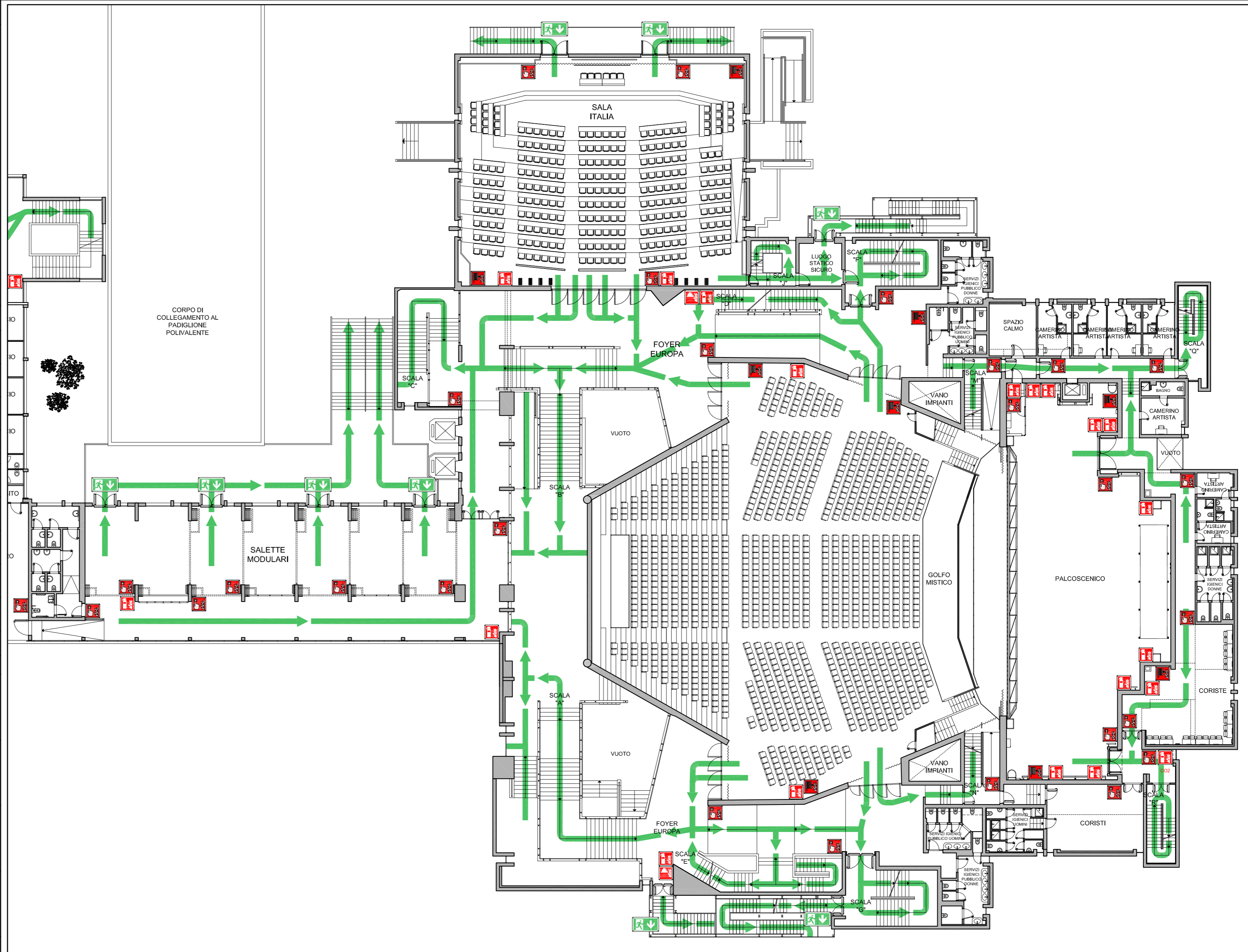
LEGENDA

VOI SIETE QUI	ESTINTORE
PERCORSO DI ESODO	NASPO - IDRANTE A MURO
USCITA DI EMERGENZA	PULSANTE DI SEGNALAZIONE ALLARME INCENDIO
PUNTO DI RACCOLTA	ARMADIO ATTREZZATURA ANTINCENDIO
CASSETTA DI PRONTO SOCCORSO	PULSANTE DI SGANCIO ENERGIA ELETTRICA
DEFIBRILLATORE	TELEFONO PER SALVATAGGIO E PRONTO SOCCORSO

IN CASO DI EVACUAZIONE

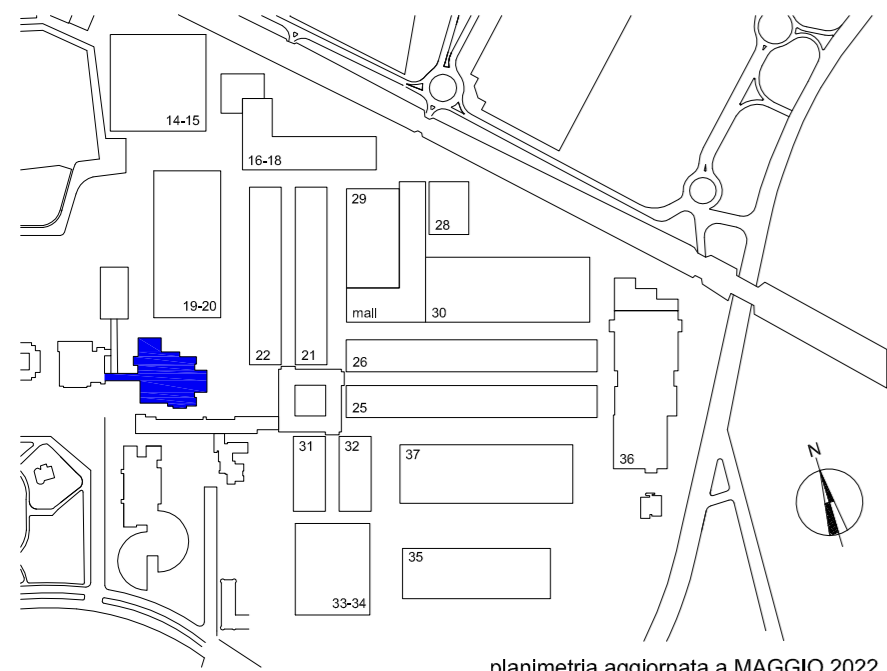
- Abbandonare rapidamente i locali seguendo i cartelli indicatori ed in conformità alle istruzioni impartite dal personale incaricato.
- Portarsi in ordine nei luoghi di raccolta lasciando l'edificio attraverso le appropriate uscite.
- Evitare di correre, spingere ed urlare.
Non utilizzare ascensori o montacarichi, usare le scale.

IN CASO DI EMERGENZA I VISITATORI/OSPITI DEVONO RIFERIRSI AL PERSONALE CHE LI ACCOMPAGNA O AD ALTRO PERSONALE DIPENDENTE DI BOLOGNACONGRESSI PRESENTE SUL LUOGO.



PLANIMETRIA DI EMERGENZA PALAZZO DEI CONGRESSI - PIANO SECONDO

INQUADRAMENTO GENERALE



planimetria aggiornata a MAGGIO 2022

LEGENDA

	VOI SIETE QUI		ESTINTORE
	PERCORSO DI ESODO		NASPO - IDRANTE A MURO
	USCITA DI EMERGENZA		PULSANTE DI SEGNALAZIONE ALLARME INCENDIO
	PUNTO DI RACCOLTA		ARMADIO ATTREZZATURA ANTINCENDIO
	CASSETTA DI PRONTO SOCCORSO		PULSANTE DI SGANCIO ENERGIA ELETTRICA
	DEFIBRILLATORE		TELEFONO PER SALVATAGGIO E PRONTO SOCCORSO

IN CASO DI EVACUAZIONE

- Abbandonare rapidamente i locali seguendo i cartelli indicatori ed in conformità alle istruzioni impartite dal personale incaricato.
- Portarsi in ordine nei luoghi di raccolta lasciando l'edificio attraverso le appropriate uscite.
- Evitare di correre, spingere ed urlare.
Non utilizzare ascensori o montacarichi, usare le scale.

IN CASO DI EMERGENZA I VISITATORI/OSPITI DEVONO RIFERIRSI AL PERSONALE CHE LI ACCOMPAGNA O AD ALTRO PERSONALE DIPENDENTE DI BOLOGNACONGRESSI PRESENTE SUL LUOGO.

