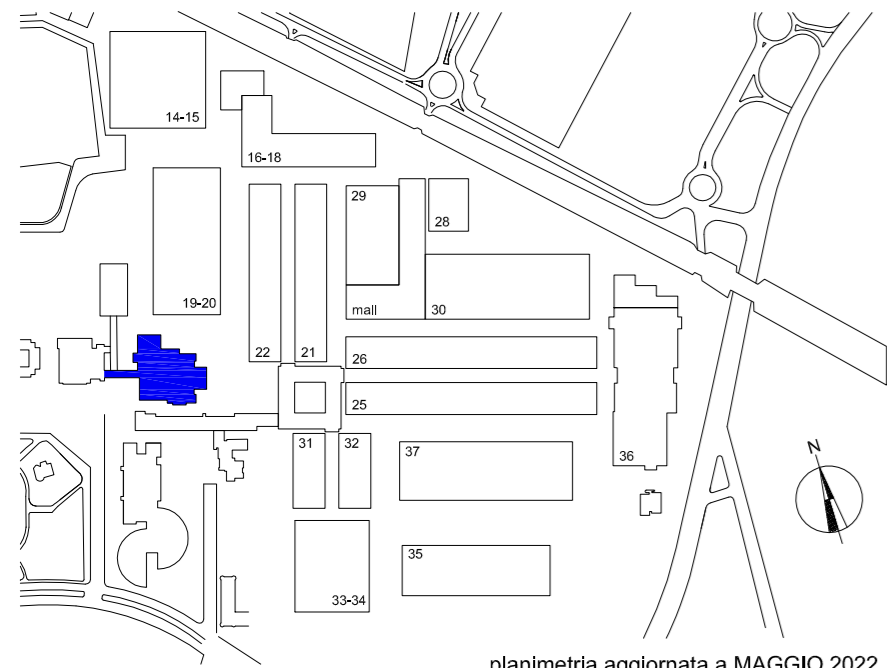


### INQUADRAMENTO GENERALE



planimetria aggiornata a MAGGIO 2022

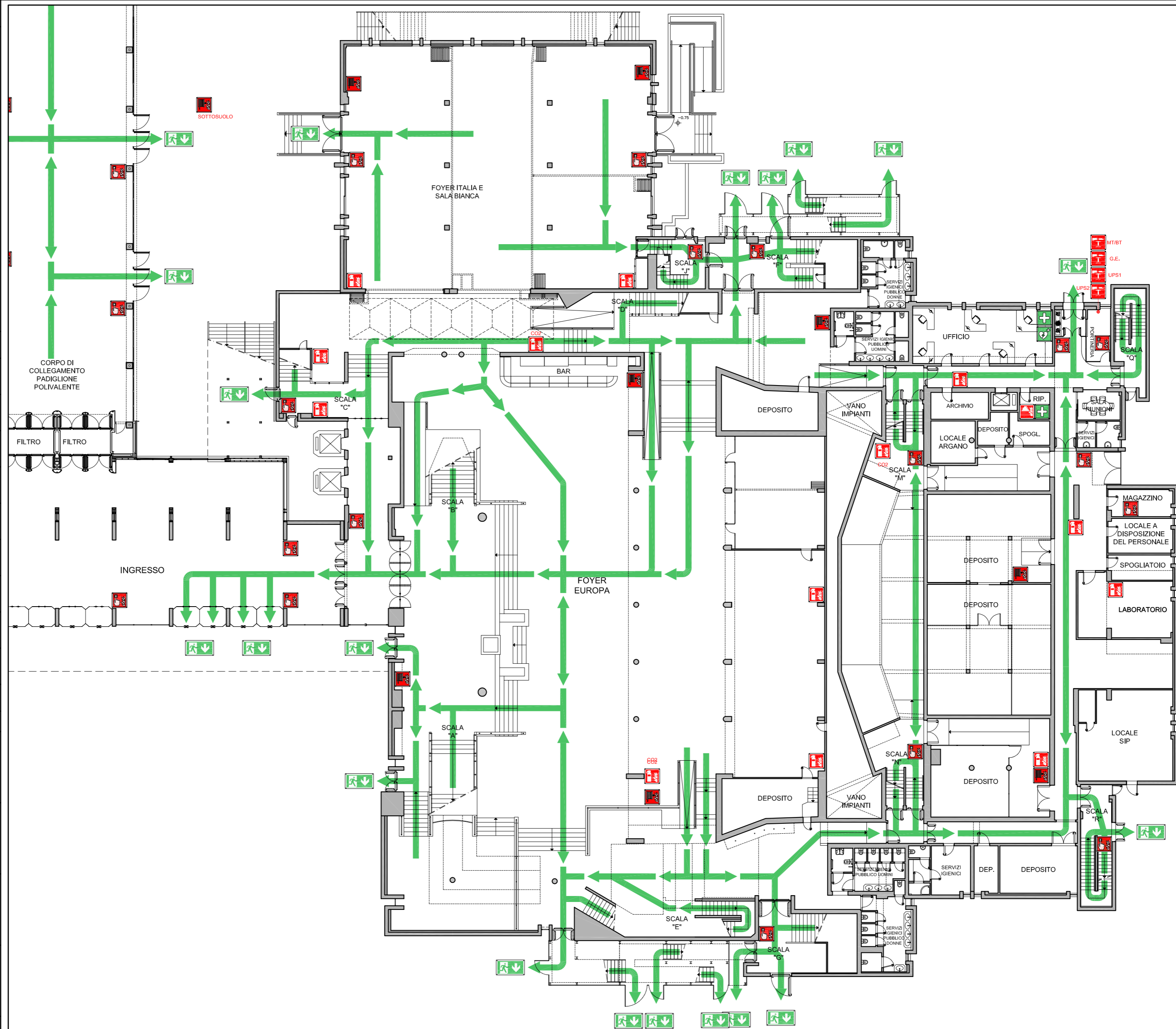
### LEGENDA

	VOI SIETE QUI		ESTINTORE
	PERCORSO DI ESODO		NASPO - IDRANTE A MURO
	USCITA DI EMERGENZA		PULSANTE DI SEGNALAZIONE ALLARME INCENDIO
	PUNTO DI RACCOLTA		ARMADIO ATTREZZATURA ANTINCENDIO
	CASSETTA DI PRONTO SOCCORSO		PULSANTE DI SGANCIO ENERGIA ELETTRICA
	DEFIBRILLATORE		TELEFONO PER SALVATAGGIO E PRONTO SOCCORSO

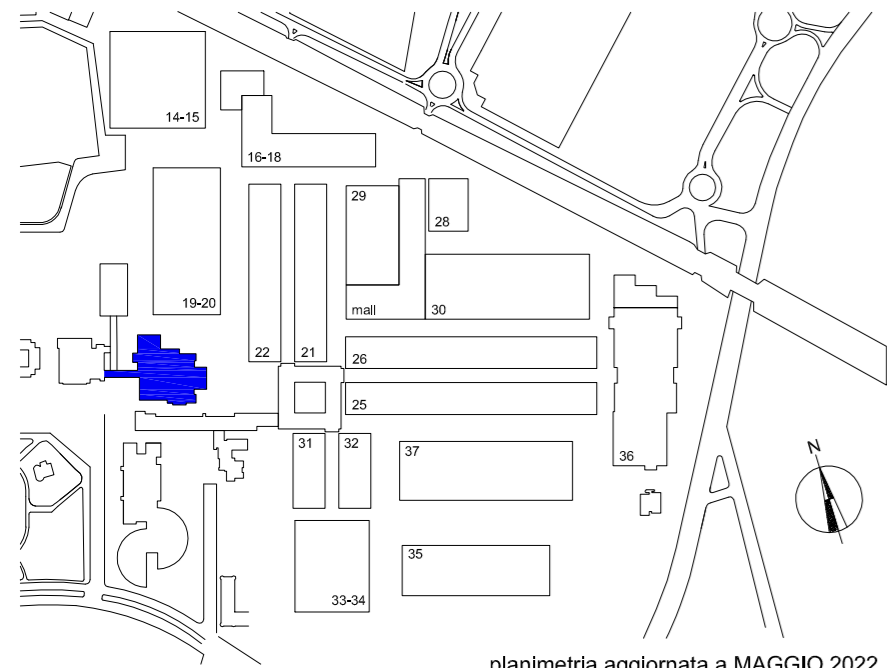
### IN CASO DI EVACUAZIONE

- Abbandonare rapidamente i locali seguendo i cartelli indicatori ed in conformità alle istruzioni impartite dal personale incaricato.
- Portarsi in ordine nei luoghi di raccolta lasciando l'edificio attraverso le appropriate uscite.
- Evitare di correre, spingere ed urlare.  
Non utilizzare ascensori o montacarichi, usare le scale.

IN CASO DI EMERGENZA I VISITATORI/OSPITI DEVONO RIFERIRSI AL PERSONALE CHE LI ACCOMPAGNA O AD ALTRO PERSONALE DIPENDENTE DI BOLOGNACONGRESSI PRESENTE SUL LUOGO.



INQUADRAMENTO GENERALE



planimetria aggiornata a MAGGIO 2022

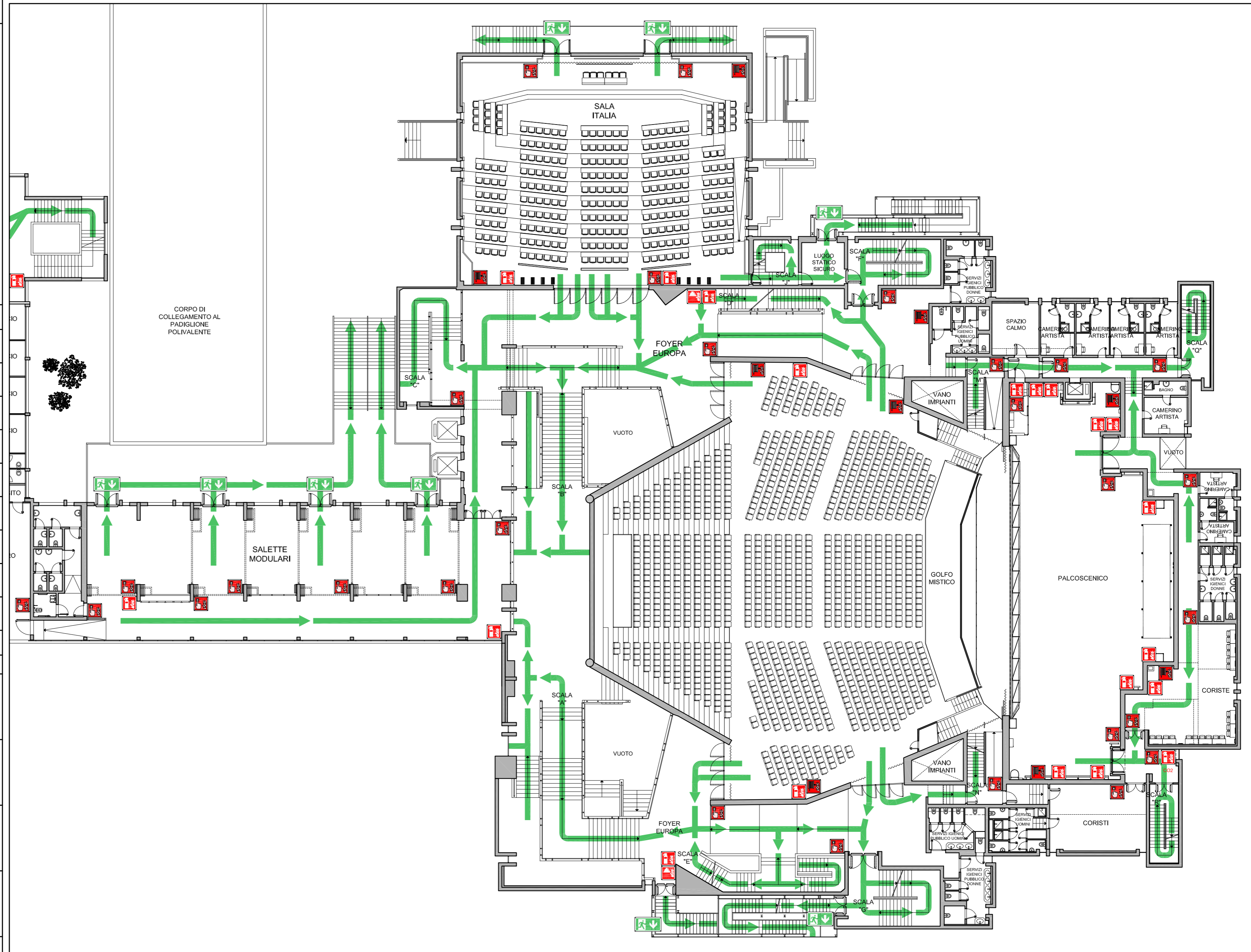
**LEGENDA**

VOI SIETE QUI	ESTINTORE
PERCORSO DI ESODO	NASPO - IDRANTE A MURO
USCITA DI EMERGENZA	PULSANTE DI SEGNALAZIONE ALLARME INCENDIO
PUNTO DI RACCOLTA	ARMADIO ATTREZZATURA ANTINCENDIO
CASSETTA DI PRONTO SOCCORSO	PULSANTE DI SGANCIO ENERGIA ELETTRICA
DEFIBRILLATORE	TELEFONO PER SALVATAGGIO E PRONTO SOCCORSO

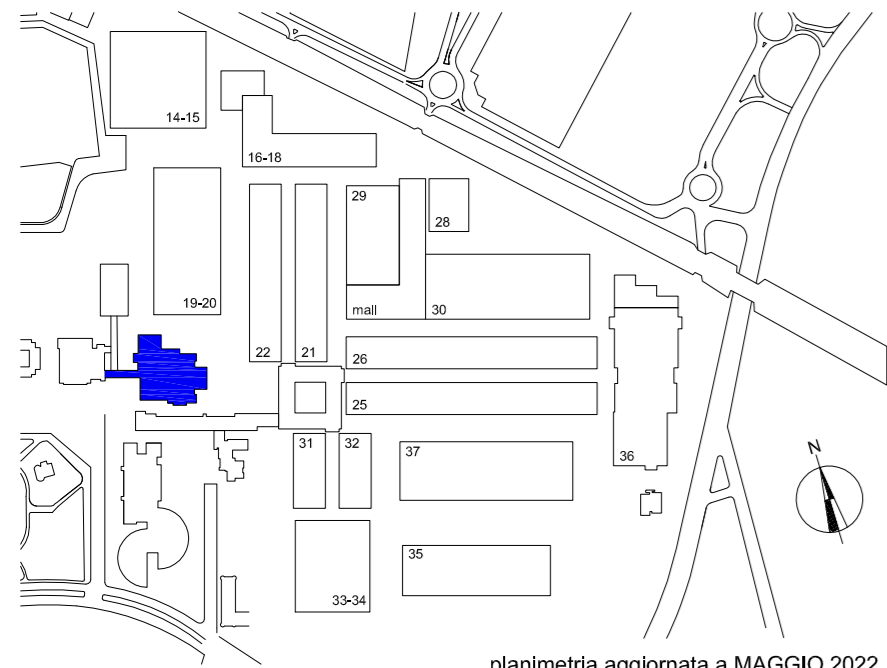
**IN CASO DI EVACUAZIONE**

- Abbandonare rapidamente i locali seguendo i cartelli indicatori ed in conformità alle istruzioni impartite dal personale incaricato.
- Portarsi in ordine nei luoghi di raccolta lasciando l'edificio attraverso le appropriate uscite.
- Evitare di correre, spingere ed urlare.  
Non utilizzare ascensori o montacarichi, usare le scale.

IN CASO DI EMERGENZA I VISITATORI/OSPITI DEVONO RIFERIRSI AL PERSONALE CHE LI ACCOMPAGNA O AD ALTRO PERSONALE DIPENDENTE DI BOLOGNACONGRESSI PRESENTE SUL LUOGO.



# PLANIMETRIA DI EMERGENZA PALAZZO DEI CONGRESSI - PIANO SECONDO




**INQUADRAMENTO GENERALE**


planimetria aggiornata a MAGGIO 2022

**LEGENDA**

 VOI SIETE QUI	 ESTINTORE
 PERCORSO DI ESODO	 NASPO - IDRANTE A MURO
 USCITA DI EMERGENZA	 PULSANTE DI SEGNALAZIONE ALLARME INCENDIO
 PUNTO DI RACCOLTA	 ARMADIO ATTREZZATURA ANTINCENDIO
 CASSETTA DI PRONTO SOCCORSO	 PULSANTE DI SGANCIO ENERGIA ELETTRICA
 DEFIBRILLATORE	 TELEFONO PER SALVATAGGIO E PRONTO SOCCORSO

**IN CASO DI EVACUAZIONE**

-  Abbandonare rapidamente i locali seguendo i cartelli indicatori ed in conformità alle istruzioni impartite dal personale incaricato.
-  Portarsi in ordine nei luoghi di raccolta lasciando l'edificio attraverso le appropriate uscite.
-  Evitare di correre, spingere ed urlare.  
Non utilizzare ascensori o montacarichi, usare le scale.

IN CASO DI EMERGENZA I VISITATORI/OSPITI DEVONO RIFERIRSI AL PERSONALE CHE LI ACCOMPAGNA O AD ALTRO PERSONALE DIPENDENTE DI BOLOGNACONGRESSI PRESENTE SUL LUOGO.

